

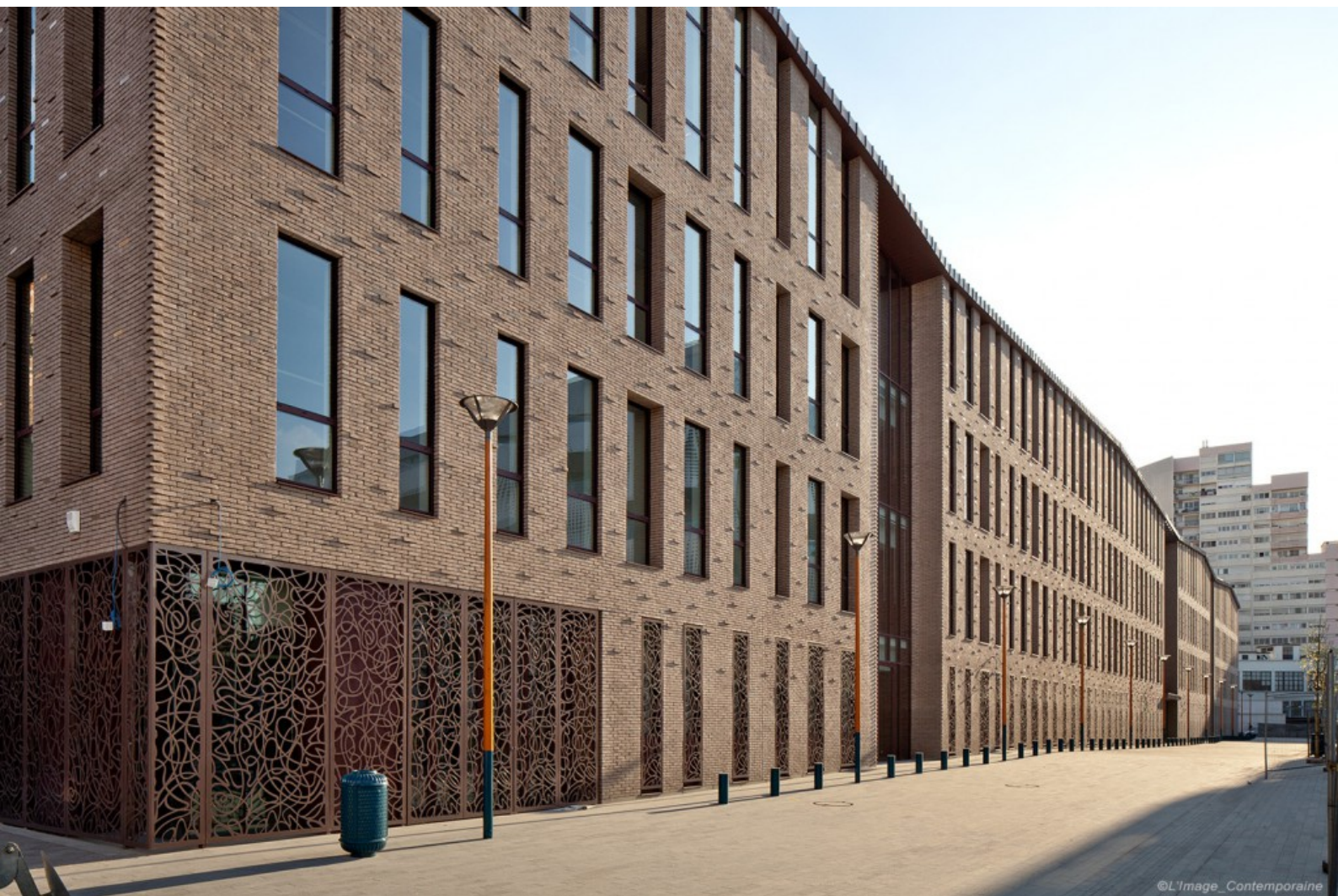
---

# CONSTRUCTION D'UN COMPLEXE IMMOBILIER DE 37.870 M<sup>2</sup> DE LOCAUX À PANTIN COMPRENANT DES BUREAUX, DES ATELIERS, UNE ZONE LOGISTIQUE, UN RESTAURANT D'ENTREPRISE ET UN PARKING ENTERRÉ DE 350 PLACES (CITÉ DES MÉTIERS À PANTIN)

---

**Maîtrise d'ouvrage**  
SCI Auger Hoche

**Lieu**  
93 Seine-St-Denis



©L'Image Contemporaine

## LE PROJET

**Domaine** Industriel

**Type de marché** Privé

**Type de construction** Neuf

**Procédure construction** Loi MOP / CCP

## LA MAÎTRISE D'OEUVRE

**Architecte** RDAI/RDAIA

## QUELQUES CHIFFRES

Montant des travaux 70 000 K€ HT

Surface bâtiment 37 870 m<sup>2</sup>

Durée des travaux 30 mois

Année de début 2010

Année de fin 2014

## LA MISSION

Assistance à maîtrise d'ouvrage

## LE PROJET EN QUELQUES MOTS

Construction d'un bâtiment HQE – BBC EFFINERGIE regroupant des bureaux, des ateliers de production, une aire logistique, un restaurant d'entreprise permettant la confection de 600 couverts par jour et deux niveaux de parkings en sous-sols (350 places de stationnement).

Equerre d'Argent 2014

## + D'IMAGES

